

CATÁLOGO DO ITEM IMPORTADO

Pleito de Inclusão de Ex-Tarifário

Número de Controle SDIC	NCM	Sugestão de descrição do ex-Tarifário
D331-24I	8413.91.90	Eixo de acionamento; contendo aço (16MnCr5 ou 16MnCr5HH); com comprimentos de 81,6 mm a 171,5 mm, interface de acoplamento em formato T-drive ou estriado, estrias fabricadas por conformação a frio ou usinagem, dentes estriados em formato convexo longitudinal fabricados por fresagem convexa, dureza superficial de 59 a 63 HRC, rugosidade superficial de Rz 0,7 que deve ser alcançada por meio de retificação por mergulho, cementado e temperado com profundidade da camada de 0,4 mm a 0,7 mm, torque mínimo de ruptura de 180 Nm, massa total aproximada de 0,467 kg; para fabricação de bomba hidráulica de palhetas para sistema de direção; com função de receber o movimento de rotação através do compressor, engrenagem ou polia e transmitir para a bomba hidráulica, que gera vazão de óleo para a caixa de direção hidráulica; com aplicação em automóveis, veículos comerciais leves, caminhões, ônibus.

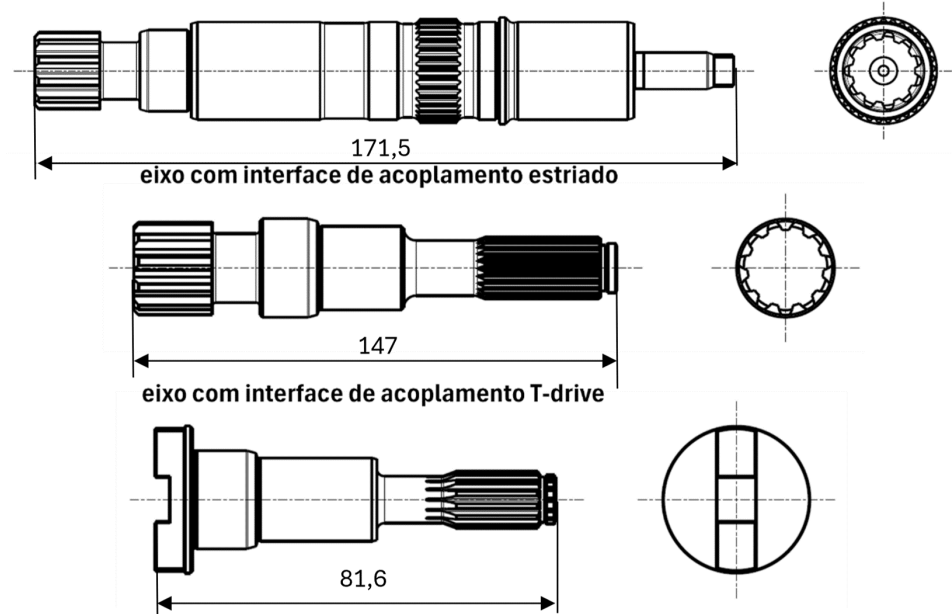
1. Especificações técnicas detalhadas da autopeça

(características quantitativas e qualitativas, por exemplo: dimensões, materiais de fabricação, especificações de trabalho/funcionamento [torque, potência, resistência, tensão, corrente, dureza, vazão, condutibilidade, temperatura etc.], características de hardware, software, características físicas, dentre outras inerentes a cada produto):

Comprimentos de 81,6 mm a 171,5 mm, interface de acoplamento em formato T-drive ou estriado, estrias fabricadas por conformação a frio ou usinagem, dentes estriados em formato convexo longitudinal fabricados por fresagem convexa, dureza superficial de 59 a 63 HRC, rugosidade superficial de Rz 0,7 que deve ser alcançada por meio de retificação por mergulho, cementado e temperado com profundidade da camada de 0,4 mm a 0,7 mm, torque mínimo de ruptura de 180 Nm, massa total aproximada de 0,467 kg

2. Imagens da autopeça importada e/ou desenho esquemático *(obrigatório conter as principais dimensões em milímetros):*

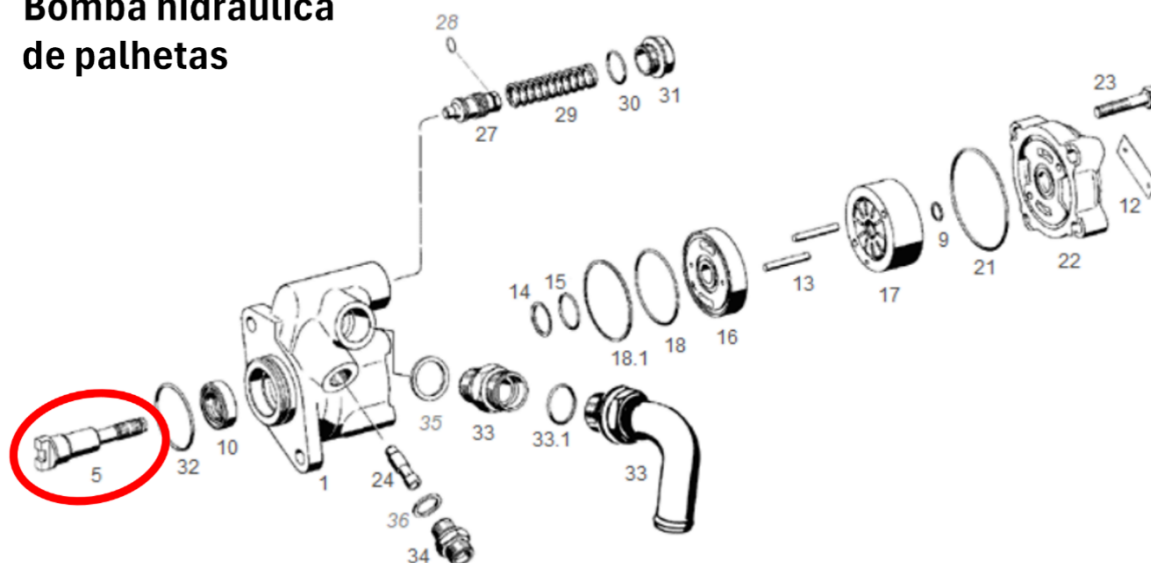
eixo com interface de acoplamento estriado



3. Aplicação do item importado *(em qual produto fabricado pela empresa pleiteante o item importado será incorporado).*

Aplicado em: bomba hidráulica de palhetas para sistema de direção

Bomba hidráulica de palhetas



4. Função do item importado no produto fabricado pela empresa pleiteante do ex-tarifário:

Receber o movimento de rotação através do compressor, engrenagem ou polia e transmitir para a bomba hidráulica, que gera vazão de óleo para a caixa de direção
Veículos(s): automóveis, veículos comerciais leves, caminhões, ônibus